



SMARTPOWER™ Pot & Pan Soak

Tauchspülmittel für Töpfe und Pfannen

Sauber

- ▲ Erzielen Sie erstklassige Reinigungsergebnisse mit dem professionellen SMARTPOWER™-Programm
- ▲ Aktive Entschäumer, kein zusätzlicher Spülschritt vor dem Spülen in der Geschirrspülmaschine erforderlich
- ▲ Entfernt selbst hartnäckige Flecken und Verschmutzungen sowie angebrannte Rückstände vom Spülgut
- ▲ Effektive und konsistente Ergebnisse ohne sich um Hygiene sorgen zu müssen

Effizient

- ▲ Für mittelharte bis harte Wasserbedingungen
- ▲ Innovatives Dosiersystem verhindert Produktverschwendung und ermöglicht somit eine vollständige Kostenkontrolle
- ▲ Langlebige, konzentrierte Produkte in Blockform für Platzersparnis und optimierte Verbrauchskosten



Sicher

- ▲ Geringes Gewicht für sichere Lagerung, einfach zu handhaben und nachzufüllen
- ▲ Teil unseres form- und farbkodierten SMARTPOWER™-Sortiments
- ▲ Ungefährliche Anwendungslösung

Nachhaltig

- ▲ Bis zu 99 % weniger Verpackung im Vergleich zu herkömmlichen gewerblichen Spülsystemen
- ▲ Bis zu 70 % weniger CO₂-Emissionen im Zusammenhang mit dem Transport



Anwendungshinweise

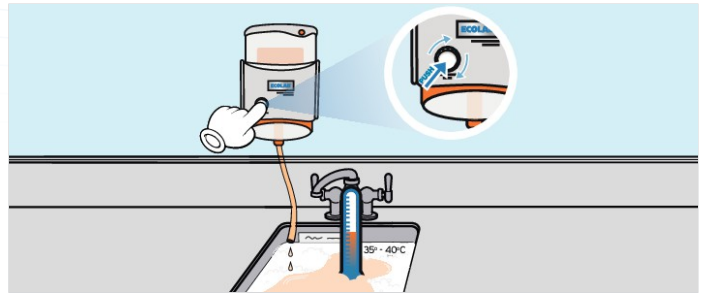


1. Anwendungshinweise auf Reinigungsplan, Sicherheitsdatenblatt und Produktetikett beachten.

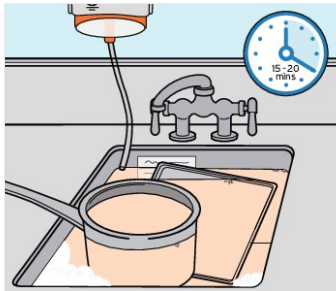


recommended

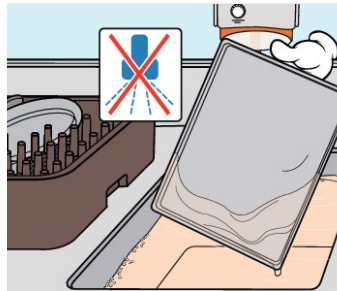
2. Bei der Anwendung des unverdünnten Produktes geeignete Schutzkleidung tragen.



3. Knopf drücken und drehen, um die Spüle mit der richtigen Menge gebrauchsfertiger Lösung zu füllen.



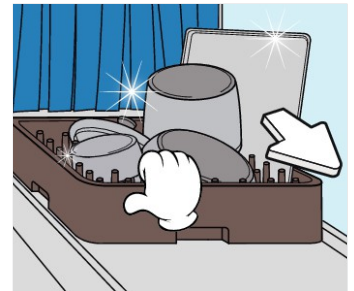
4. Spültgut mit angebackenem Schmutz vollständig eintauchen und 15 bis 20 Minuten einweichen lassen.



5. Spültgut herausnehmen und in den Spülmaschinenkorb legen. Nicht mit Wasser abspülen.



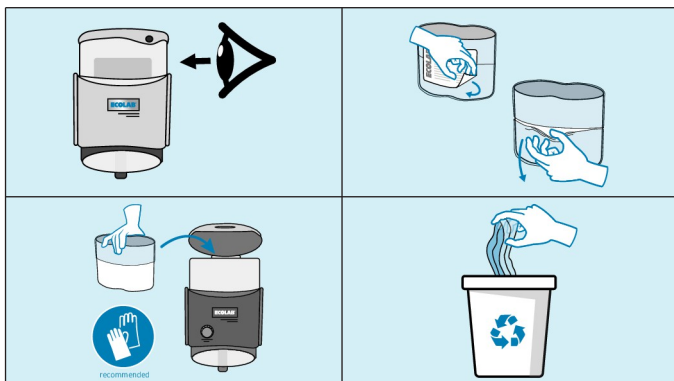
6. Korb in der Spülmaschine platzieren.



7. Korb aus der Spülmaschine nehmen und an der Luft trocknen lassen.

Nachfüllen

1. Regelmäßig den Füllstand des Produkts kontrollieren und bei Bedarf nachfüllen. Der Vorratsbehälter muss nicht vollständig leer sein, denn es passen bis zu 1,5 Produktblöcke in den Vorratsbehälter.
2. Produktetikett vom Block entfernen und entsorgen. Unteren Teil der Plastikfolie vom Produktblock entfernen.
3. Neuen Produktblock in das Dosiergerät einsetzen. Oberen Teil der Plastikfolie entfernen. Abdeckung schließen.
4. Plastikfolie über die Wertstofftonne entsorgen.



Besondere Hinweise

- ▲ Zur Verwendung mit dem Ecolab Dosiergerät. Ihr Ecolab Spezialist richtet das Dosiergerät abgestimmt auf Ihre speziellen Anforderungen ein.
- ▲ Für optimale Reinigungsergebnisse in Kombination mit SMARTPOWER™-Spülmitteln und SMARTPOWER™-Klarspüler verwenden.
- ▲ Nur für den professionellen Gebrauch.

Sicherheitsinformationen

- ▲ Nicht mit anderen Produkten mischen.
- ▲ Informationen und Gefahrenhinweise auf Produktetikett und Sicherheitsdatenblatt beachten.

Lagerbedingungen

- ▲ Nur im geschlossenen Originalgebinde zwischen 0 °C und 40 °C lagern.

Packungsgröße

PRODUKT	ARTIKELNR.	PACKUNGSEINHEIT
SMARTPOWER™ Pot & Pan Soak	9089610	3 x 2,27 kg

Worldwide Headquarter
Ecolab Inc.
1 Ecolab Place, St. Paul,
MN55102
www.ecolab.com 1.800.35.
CLEAN

www.ecolab.com

European Headquarter
Ecolab Europe GmbH
Hofwiesenstrasse 349
CH-8050 Zürich
Switzerland

Ecolab Germany
Ecolab Deutschland GmbH
Ecolab Allee 1
D-40789 Monheim am
Rhein
Tel.: +49 (0)2173-599-1000

Ecolab Austria
Ecolab GmbH
Rivergate - Handelskai 92
A-1200 Wien
Tel.: +43 (0)1 715 25 50
Bestellhotline: 0810 312586
orderdesk@ecolab.com

Ecolab Switzerland
Ecolab (Schweiz) GmbH
Kägenstrasse 10
CH-4153 Reinach
Tel.: 0800 326522

ECOLAB®