



# SMARTPOWER™ Rinse HD

## Hochkonzentrierter Klarspüler

### Sauber

- ▲ Erzielen Sie erstklassige Reinigungsergebnisse mit dem professionellen SMARTPOWER™-Programm
- ▲ Sehr gute Schaumdämpfung
- ▲ Stets exzellente und glänzende Ergebnisse auch bei hoher Wasserhärte

### Effizient

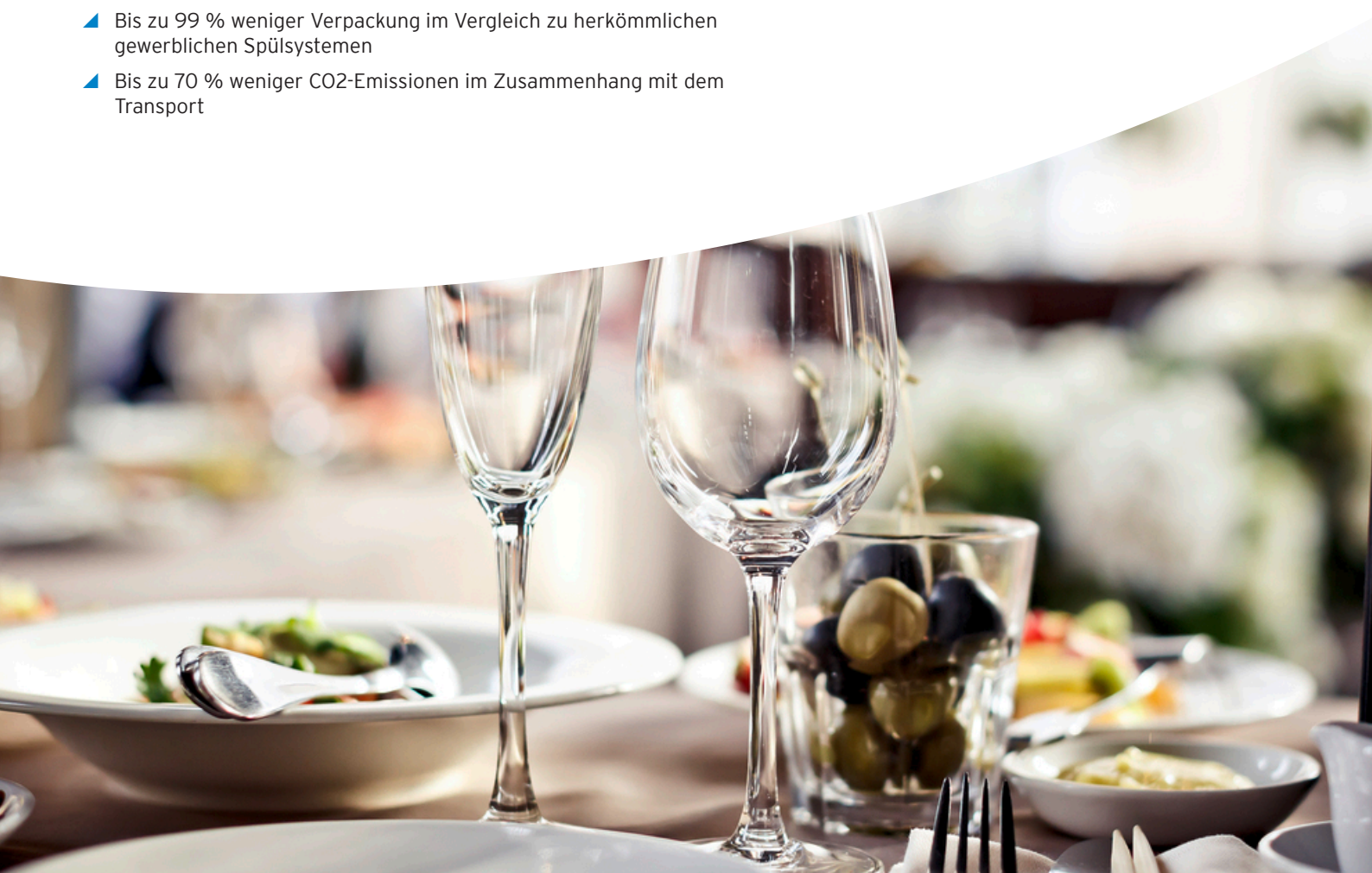
- ▲ Für alle Wasserhärten und alle herkömmlichen Arten von Spülgut geeignet (Porzellan, Glas, Edelstahl usw.)
- ▲ Innovatives Dosiersystem verhindert Produktverschwendung und ermöglicht somit eine vollständige Kostenkontrolle
- ▲ Schnellerer Trocknungsprozess für einen noch effizienteren Ablauf, ohne Nachrocknen von Hand
- ▲ Langlebige, konzentrierte Produkte in Blockform für Platzerparnis und optimierte Verbrauchskosten

### Sicher

- ▲ Geringes Gewicht für sichere Lagerung, einfach zu handhaben und nachzufüllen
- ▲ Teil unseres form- und farbkodierten SMARTPOWER™-Sortiments

### Nachhaltig

- ▲ Bis zu 99 % weniger Verpackung im Vergleich zu herkömmlichen gewerblichen Spülsystemen
- ▲ Bis zu 70 % weniger CO<sub>2</sub>-Emissionen im Zusammenhang mit dem Transport



## Anwendungshinweise

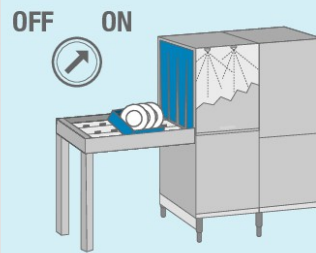


1. Anwendungshinweise auf Reinigungsplan, Sicherheitsdatenblatt und Produktetikett beachten.

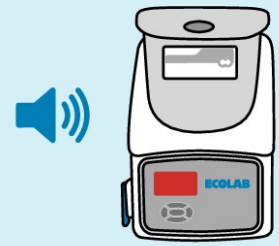


recommended

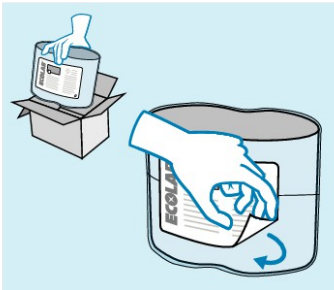
2. Bei der Anwendung des unverdünnten Produktes geeignete Schutzkleidung tragen.



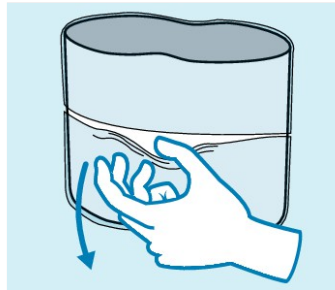
3. Geschirr und Küchenutensilien mit dem Standardprogramm Ihrer Geschirrspülmaschine spülen.



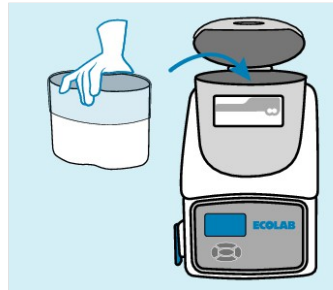
4. Wenn der Alarm ertönt (rotes Display), ist ein neuer Produktblock einzusetzen. Der Alarm lässt sich entweder durch Drücken der Taste unter dem Display oder durch Öffnen der Gehäuseabdeckung abschalten.



5. Produkt aus Karton entnehmen. Produktetikett vom Produktblock entfernen und entsorgen.



6. Unteren Teil der Plastikfolie vom Produktblock entfernen.



7. Neuen Produktblock in den Vorratsbehälter einsetzen. Oberen Teil der Plastikfolie entfernen. Das Display wird automatisch blau. Abdeckung schließen.



8. Plastikfolie über die Wertstofftonne entsorgen.

## Besondere Hinweise

- Zur Verwendung mit dem Ecolab Dosiergerät. Ihr Ecolab Spezialist richtet das Dosiergerät abgestimmt auf Ihre speziellen Anforderungen ein.
- Für optimale Reinigungsergebnisse in Kombination mit SMARTPOWER™-Spülmittel und SMARTPOWER™-Tauchreiniger verwenden.
- **Nur für den professionellen Gebrauch.**

## Hinweise zum Umweltschutz

- Geschirrspüler möglichst immer komplett befüllen.
- Zur Vermeidung einer Unter- oder Überdosierung wird das Gerät von einem Ecolab Spezialisten auf die entsprechende Konzentration eingestellt.
- Leere Verpackungen als Plastikmüll in der Wertstofftonne entsorgen.

## Sicherheitshinweise

- Nicht mit anderen Produkten mischen.
- Informationen und Gefahrenhinweise auf dem Produktetikett und Sicherheitsdatenblatt beachten.

## Lagerbedingungen

- Nur im geschlossenen Originalgebinde zwischen 0 °C und 40 °C lagern.

## Packungsgröße

PRODUKT	ARTIKELNR.	PACKUNGSEINHEIT
SMARTPOWER™ Rinse HD	9087230	2 x 1,1 kg

Worldwide Headquarter  
Ecolab Inc.  
1 Ecolab Place, St. Paul,  
MN55102  
1.800.35.CLEAN

European Headquarter  
Ecolab Europe GmbH  
Hofwiesenstrasse 349  
CH-8050 Zürich  
Switzerland

Ecolab Germany  
Ecolab Deutschland GmbH  
Ecolab Allee 1  
D-40789 Monheim am  
Rhein  
Tel.: +49 (0)2173-599-1000

Ecolab Austria  
Ecolab GmbH  
Rivergate - Handelskai 92  
A-1200 Wien  
Tel.: +43 (0)1 715 25 50  
Bestellhotline: 0810 312586  
orderdesk@ecolab.com

Ecolab Switzerland  
Ecolab (Schweiz) GmbH  
Kägenstrasse 10  
CH-4153 Reinach  
Tel.: 0800 326522

[www.ecolab.com](http://www.ecolab.com)

© 2024 Ecolab USA Inc. All rights reserved. SMARTPOWER Rinse HD\_DE-de\_11JUN24

**ECOLAB®**