



SMARTPOWER™ Power Xtreme

Hochkonzentriertes Maschinenspülmittel in Blockform

Sauber

- ▲ Erzielen Sie erstklassige Reinigungsergebnisse mit dem professionellen SMARTPOWER™-Programm
- ▲ Maximale Reinigungsleistung und wirksame Entfernung von Stärke und Flecken dank Aktivsauerstoff
- ▲ Sehr gute Schaumdämpfung
- ▲ Schutz vor Glaskorrosion

Effizient

- ▲ Für den Einsatz bei niedriger bis mittlerer Wasserhärte
- ▲ Innovatives Dosiersystem verhindert Produktverschwendung und ermöglicht somit eine vollständige Kostenkontrolle
- ▲ Für alle herkömmlichen Arten von Spülgut geeignet (Porzellan, Glas, Edelstahl usw.)
- ▲ Langlebige, konzentrierte Produkte in Blockform für Platzersparnis und optimierte Verbrauchskosten

Sicher

- ▲ Geringes Gewicht für sichere Lagerung, einfach zu handhaben und nachzufüllen
- ▲ Teil unseres form- und farbkodierten SMARTPOWER™-Sortiments

Nachhaltig

- ▲ Bis zu 99 % weniger Verpackung im Vergleich zu herkömmlichen gewerblichen Spülsystemen
- ▲ Bis zu 70 % weniger CO₂-Emissionen im Zusammenhang mit dem Transport im Vergleich zu herkömmlichen Flüssigspülmitteln



Anwendungshinweise



1. Anwendungshinweise auf Reinigungsplan, Sicherheitsdatenblatt und Produktetikett beachten.



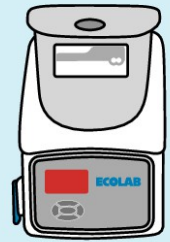
recommended

2. Bei der Anwendung des unverdünnten Produktes geeignete Schutzkleidung tragen.

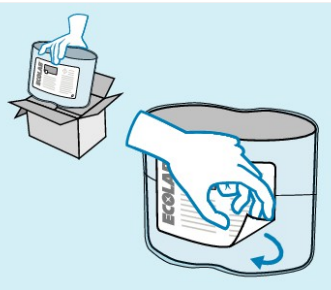
OFF ON



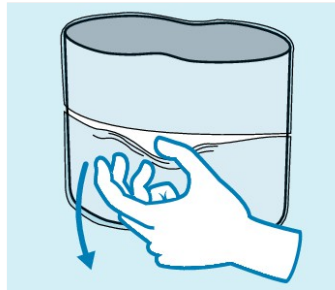
3. Geschirr und Küchenutensilien mit dem Standardprogramm Ihrer Geschirrspülmaschine spülen.



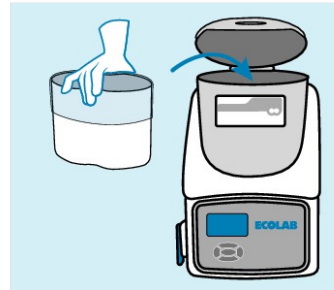
4. Wenn der Alarm ertönt (rotes Display), ist ein neuer Produktblock einzusetzen. Der Alarm lässt sich entweder durch Drücken der Taste unter dem Display oder durch Öffnen der Gehäuseabdeckung abschalten.



5. Produkt aus Karton entnehmen. Produktetikett vom Produktblock entfernen und entsorgen.



6. Unteren Teil der Plastikfolie vom Produktblock entfernen.



7. Neuen Produktblock in den Vorratsbehälter einsetzen. Oberen Teil der Plastikfolie entfernen. Das Display wird automatisch blau. Abdeckung schließen.



8. Plastikfolie über die Wertstofftonne entsorgen.

Besondere Hinweise

- Zur Verwendung mit dem Ecolab Dosiergerät. Ihr Ecolab Spezialist richtet das Dosiergerät abgestimmt auf Ihre speziellen Anforderungen ein.
- Für optimale Reinigungsergebnisse in Kombination mit SMARTPOWER™-Klarspüler und SMARTPOWER™-Tauchreiniger verwenden.
- **Nur für den professionellen Gebrauch.**

Hinweise zum Umweltschutz

- Geschirrspüler möglichst immer komplett befüllen.
- Zur Vermeidung einer Unter- oder Überdosierung wird das Gerät von einem Ecolab Spezialisten auf die entsprechende Konzentration eingestellt.
- Leere Verpackungen als Plastikmüll in der Wertstofftonne entsorgen.

Sicherheitshinweise

- Nicht mit anderen Produkten mischen.
- Informationen und Gefahrenhinweise auf dem Produktetikett und Sicherheitsdatenblatt beachten.

Lagerbedingungen

- Nur im geschlossenen Originalgebinde zwischen 0 °C und 40 °C lagern.

Packungsgröße

| PRODUKT | ARTIKELNR. | PACKUNGSEINHEIT |
|--------------------------|------------|-----------------|
| SMARTPOWER™ Power Xtreme | 9089420 | 4 x 3,0 kg |

Worldwide Headquarter
Ecolab Inc.
1 Ecolab Place, St. Paul,
MN55102
1.800.35.CLEAN

European Headquarter
Ecolab Europe GmbH
Hofwiesenstrasse 349
CH-8050 Zürich
Switzerland

Ecolab Germany
Ecolab Deutschland GmbH
Ecolab Allee 1
D-40789 Monheim am
Rhein
Tel.: +49 (0)2173-599-1000

Ecolab Austria
Ecolab GmbH
Rivergate - Handelskai 92
A-1200 Wien
Tel.: +43 (0)1 715 25 50
Bestellhotline: 0810 312586
orderdesk@ecolab.com

Ecolab Switzerland
Ecolab (Schweiz) GmbH
Kägenstrasse 10
CH-4153 Reinach
Tel.: 0800 326522

www.ecolab.com

© 2024 Ecolab USA Inc. All rights reserved. SMARTPOWER Power Xtreme_DE-de_11JUN24

ECOLAB®